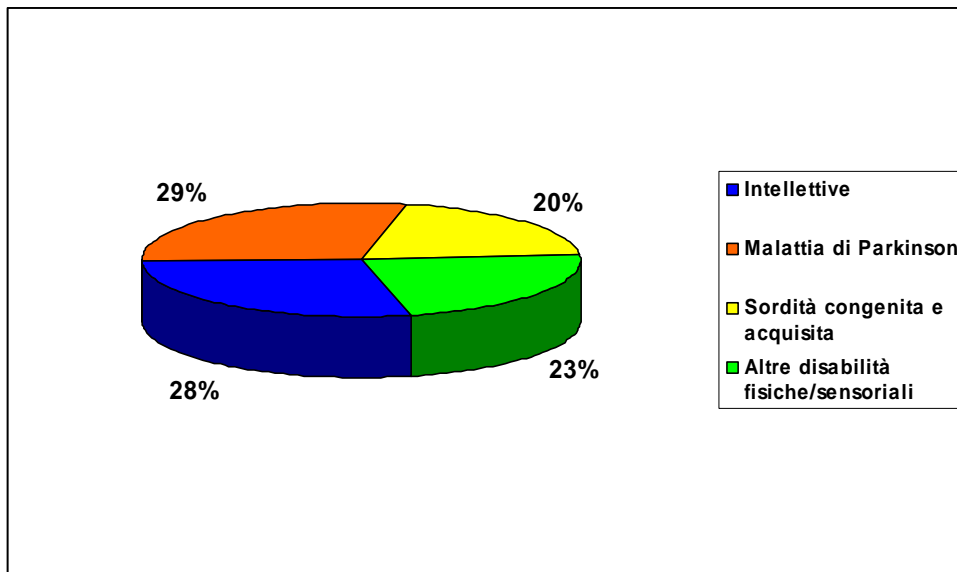


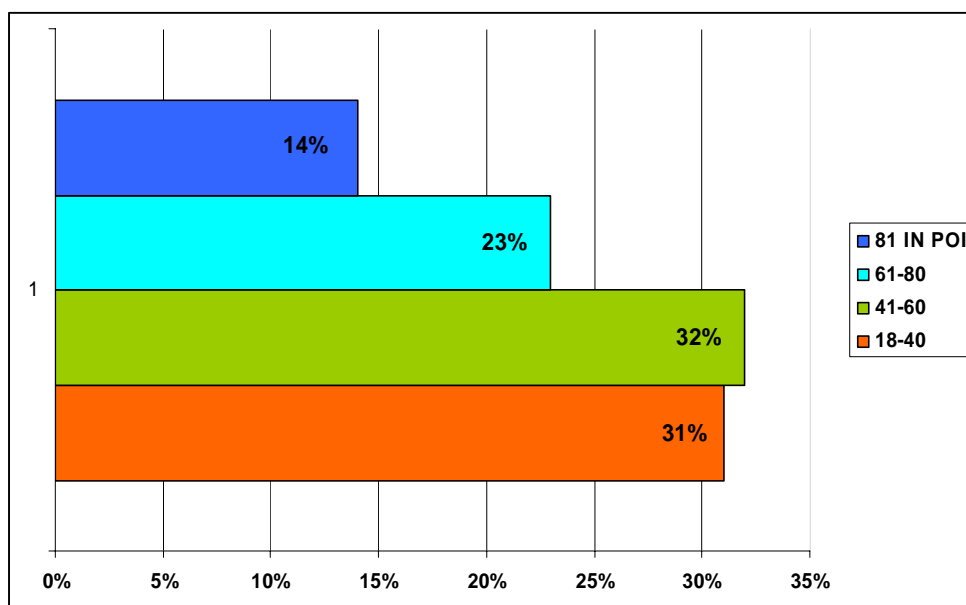


Preliminare analisi delle CARATTERISTICHE del campione

Il campione dello studio è costituito per il **28%** da **disabili intellettivi**, per il **29%** da soggetti con **Malattia di Parkinson**, per il **20%** da **soggetti con sordità congenita o acquisita**, per il **23%** da **soggetti con altri tipi di disabilità sensoriali e fisiche**.

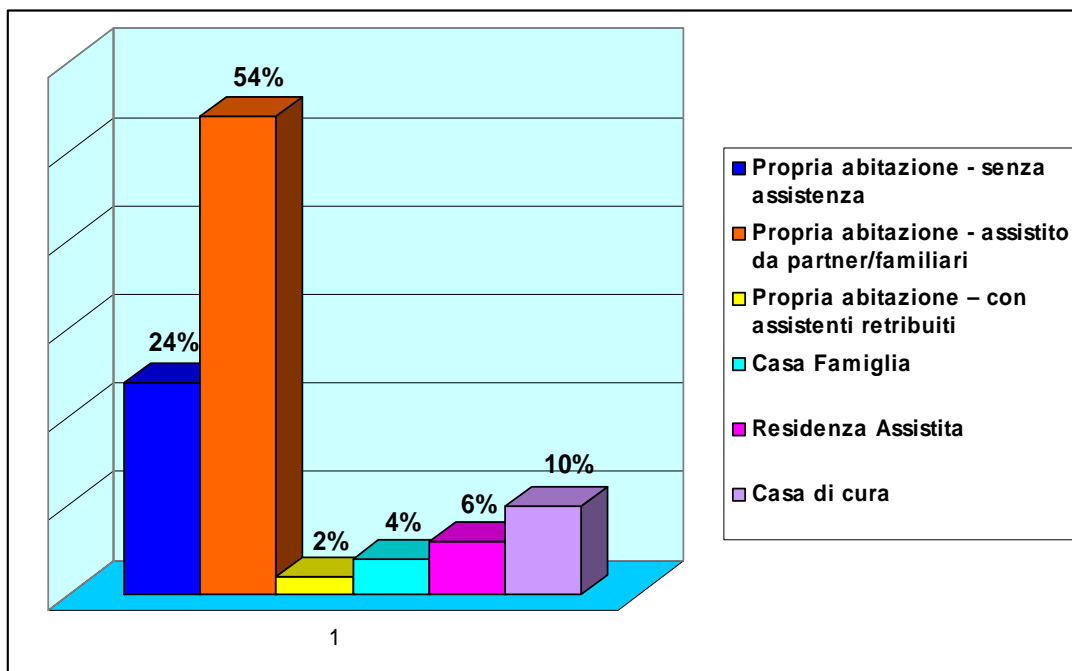
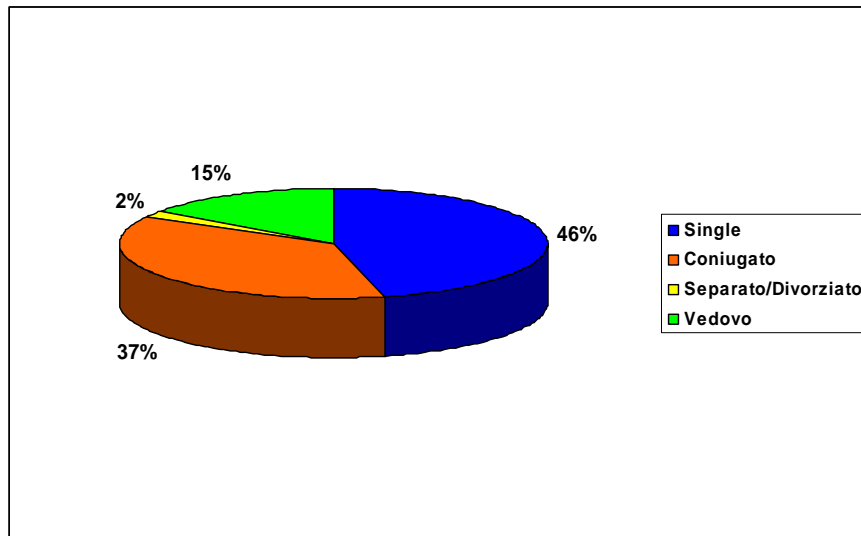


Il **55%** dei soggetti intervistati sono **uomini** ed il **45%** **donne**. L'**età** è compresa tra i **18** ed i **93 anni**, così distribuita secondo le fasce di età considerate: il **31%** ha un età compresa tra i 18 ed i 40 anni, il **32%** dai 41 ai 60 anni, il **23%** dai 61 agli 80 anni, il **14%** dagli 81 anni in poi.



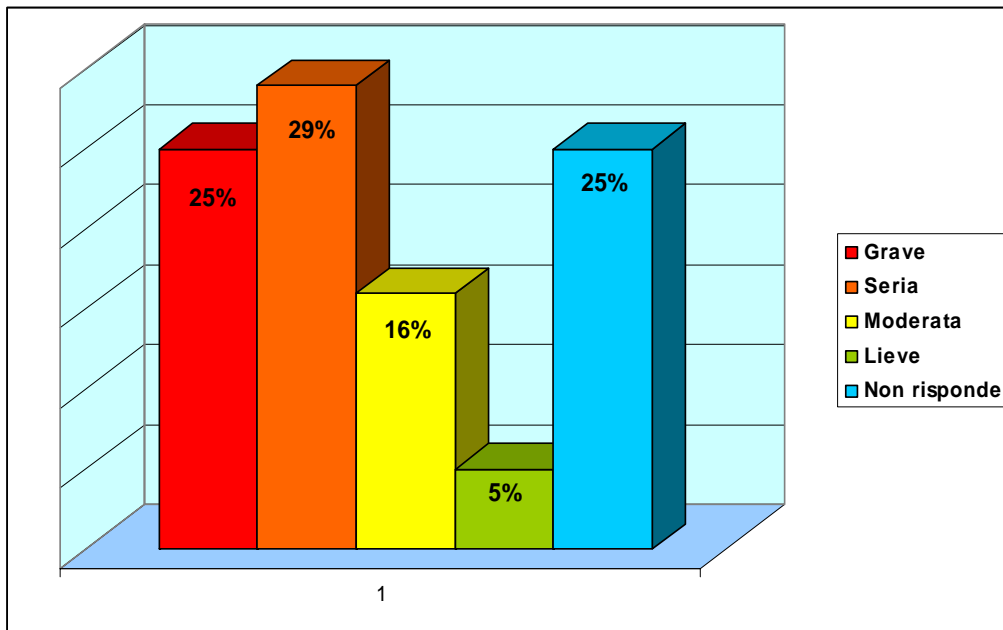


Rispetto allo stato civile, il 46% dei soggetti è single, il 37% coniugato, il 15% vedovo, ed il 2% è costituito da separati e divorziati. Per quanto riguarda le condizioni di vita e di assistenza, il 24% degli intervistati vive nella propria casa, senza assistenza, il 54% nella propria abitazione assistito dal partner o dalla famiglia, il 10% vive in una casa di cura, il 4% in una casa famiglia, il 4% in una residenza assistita, il 2% nella propria abitazione con assistenti retribuiti.

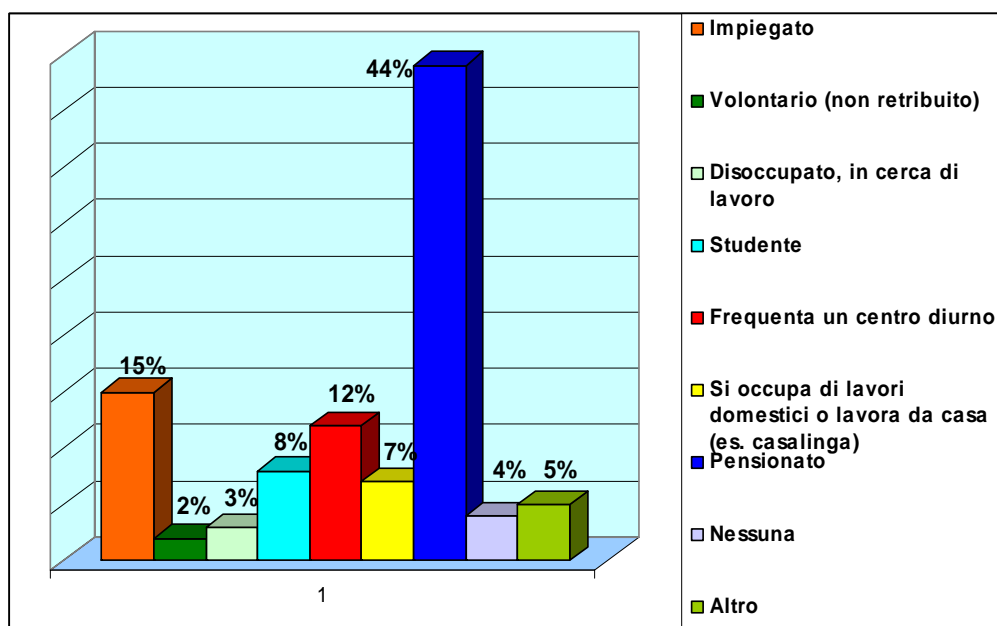




Gli intervistati definiscono la propria disabilità come "grave" nel 25% dei casi, come "seria" nel 29%, "moderata" nel 16%, "lieve" nel 5%, mentre un 25% dei soggetti non risponde alla domanda.



La principale attività/impegno quotidiano è: il lavoro retribuito nel 15% dei casi, la frequenza di un centro diurno nel 12% dei casi, la frequenza di corsi di formazione nel 8%, il volontariato nel 2%. Il 44% degli intervistati è in pensione, il 7% si occupa delle faccende domestiche, il 3% è in cerca di occupazione.





Per quanto riguarda la situazione economica, il 32% si definisce nella media, il 23% leggermente al di sotto della media, il 10% si reputa povero, il 2% benestante ed un 25% degli intervistati non risponde alla domanda.

Il 44% degli intervistati valuta come "media" la salute complessiva nell'ultimo mese, il 34% "buona", l'9% "molto buona", il 11% "cattiva", il 2% "pessima".

